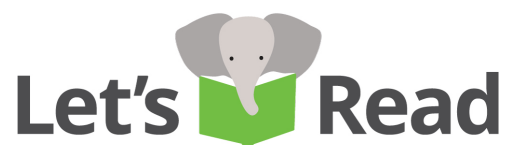




ផ្លូវសមុទ្រប៉ាណាម៉ា-ផ្លូវសមុទ្របង្កើតដោយមនុស្ស

Dania Evelyn Lyew Quant

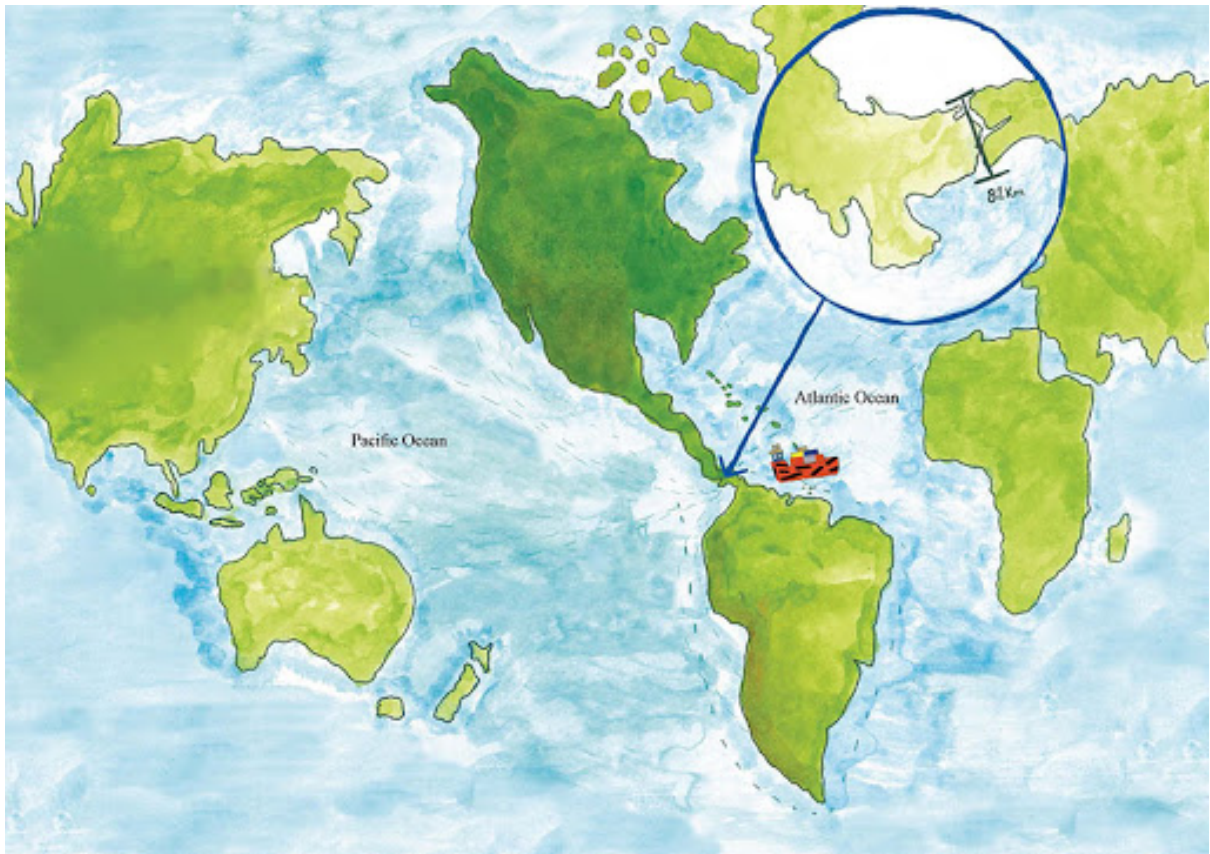
Dania Evelyn Lyew Quant



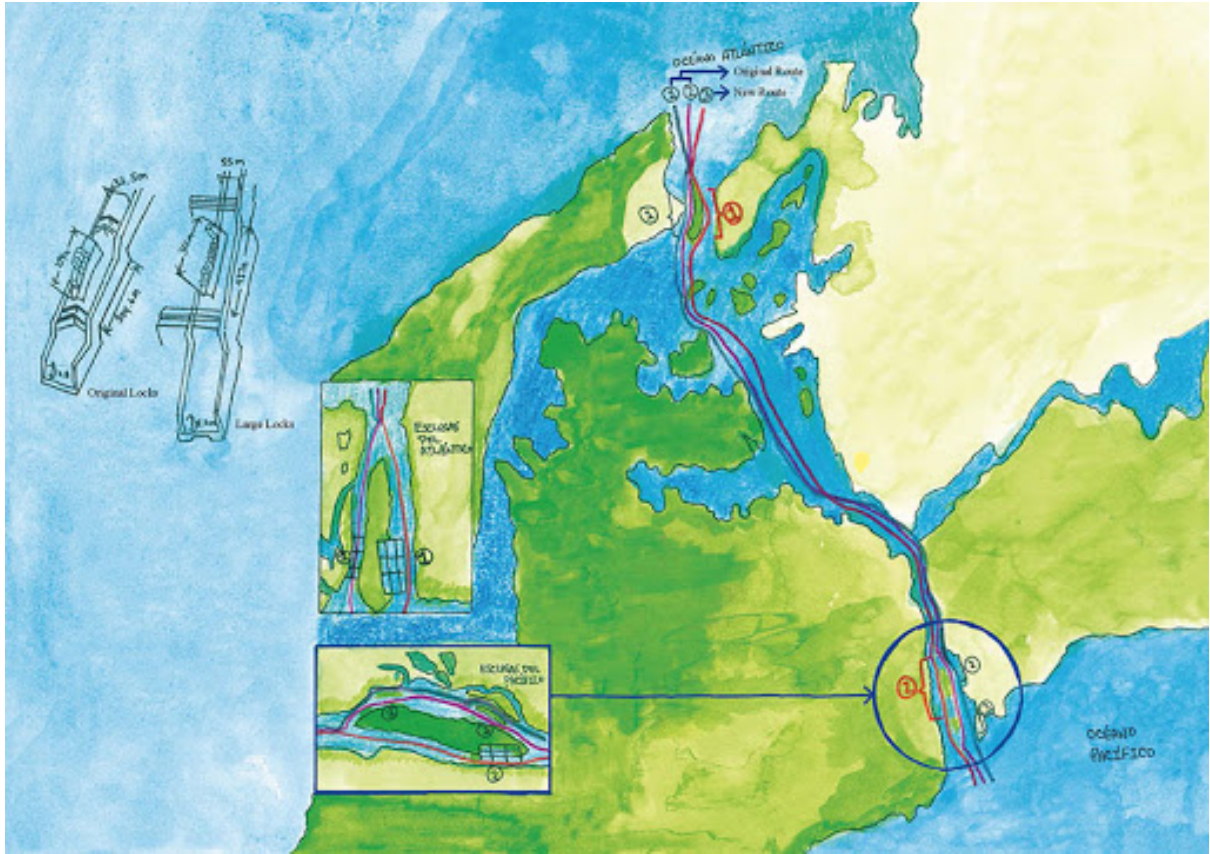
 The Asia Foundation



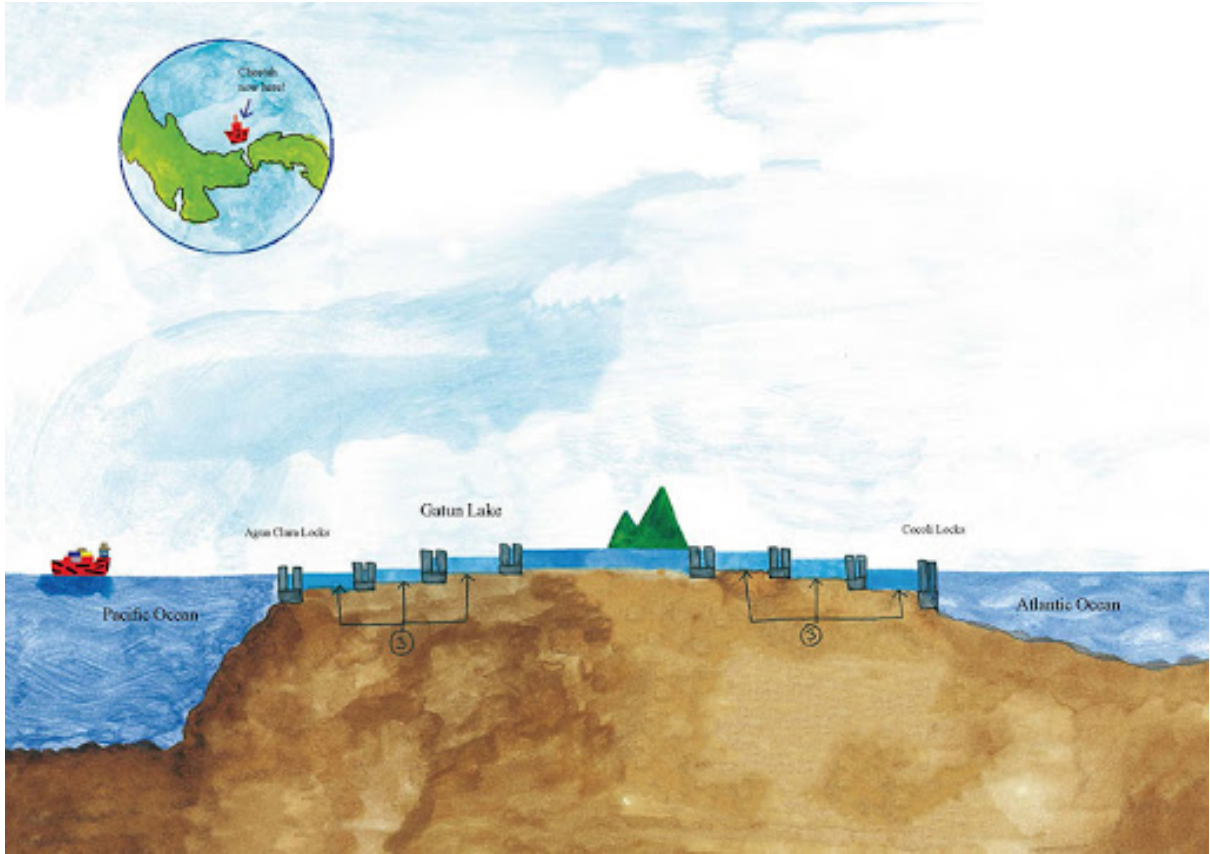
ឈ្មោះរបស់ខ្ញុំគឺជូអាន ខ្ញុំជាប្រធានក្រុមនៃនាវាដឹកទំនិញ "ឈីតា" ។ យើងនឹងឆ្លងកាត់ប្រឡាយប៉ាណាម៉ា ដើម្បីនាំយកគ្រាប់កាហ្វេ របស់អាមេរិកខាងត្បូង ពីប្រេស៊ីល ទៅកាន់ប្រទេសកូរ៉េខាងត្បូង ។



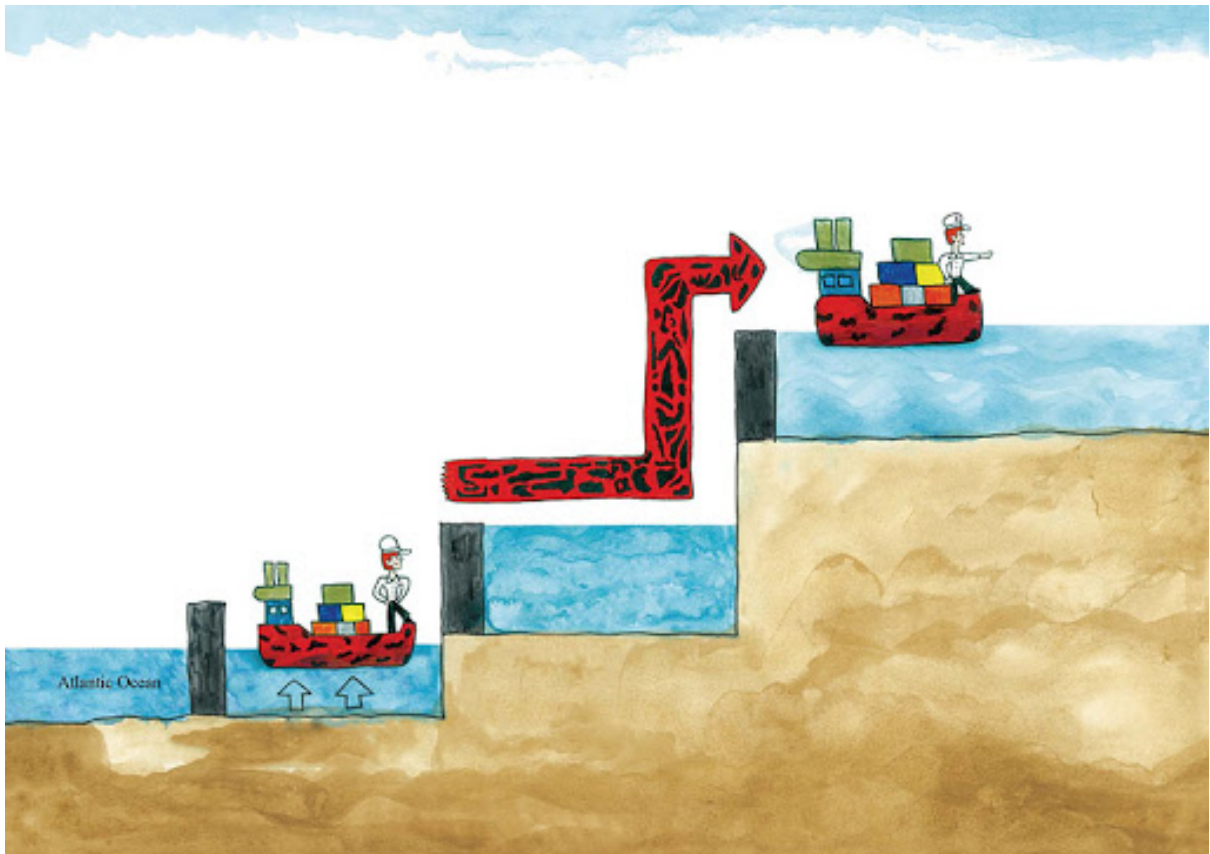
ប្រឡាយប៉ាណាម៉ាគឺជាច្រកសមុទ្រមួយដែលធ្វើឡើងដើម្បី
តភ្ជាប់មហាសមុទ្រប៉ាស៊ីហ្វិកទៅនឹងមហាសមុទ្រអាត្លង់ទិច។
ច្រកសមុទ្រ ប៉ាណាម៉ាមានប្រវែងប្រមាណ៨២ គីឡូម៉ែត្រ។
ច្រកសមុទ្រនេះមានប្រមាណ១៤៤ខ្សែ ដែលតភ្ជាប់នឹង
កំពង់ផែ១៧០០ នៃប្រទេសចំនួន១៦០ប្រទេស នៅជុំវិញ
ពិភពលោក។



ច្រកសមុទ្រប៉ាណាម៉ានេះចែកចេញជាបីខ្សែ។ ផ្លូវពីរខ្សែត្រូវបានបើកដំណើរការនៅឆ្នាំ១៩១៤ ប៉ុន្តែដោយសារទំហំនៃនាវាដឹកទំនិញឆ្លងកាត់មានទំហំធំជាងមុនហើយ ទើបគេត្រូវធ្វើផ្លូវធំមួយទៀតនៅឆ្នាំ ២០០៧ ។



យើងនឹងជិះនាវាលើតាមរូងកាត់ច្រកសមុទ្រប៉ាណាម៉ា។ នៅទីនេះមានច្រកទ្វារសម្រាប់សម្រួលដល់កម្ពស់ និងកម្រិតទឹកចំនួនពីរកន្លែង។ ច្រកទ្វារសម្រួលកម្រិតនិងកំពស់ទឹកអាហុគូក្លារ៉ា ត្រូវបានសាងសង់ឡើងដើម្បី ធ្វើអោយផ្ទៃនាវានិងកម្រិតផ្ទៃទឹករបស់មហាសមុទ្រអាត្លង់ទិច ខ្ពស់ជាងផ្ទៃទឹកបឹងហ្គាតុន។ ឯអាងទឹកមួយផ្សេងទៀតគឺច្រកទ្វារសម្រួលកម្រិតនិងកំពស់ទឹកខូខូលី មានតួនាទីបញ្ចុះកម្រិតផ្ទៃទឹកនៃបឹងហ្គាតុនដែលខ្ពស់ជាងអោយស្មើនឹងផ្ទៃទឹកនៃមហាសមុទ្រប៉ាស៊ីហ្វិក។



នៅពេលកប៉ាល់មកដល់ ទ្វារអាងទឹកនៅជាន់ទីមួយនិងបើកឱ្យ
កប៉ាល់ធ្វើដំណើរចូលមកខាងក្នុង។ បន្ទាប់មកទ្វារក៏បិទ ហើយ
ទឹកក៏ចូលពេញអាង។ នៅពេលទឹកចូលពេញអាង កប៉ាល់នឹង
ឡើងមកជាន់ទីពីរ ទ្វារនឹងបើកហើយអនុញ្ញាតឱ្យនាវាចូល។
តាមវិធីនេះ កប៉ាល់នឹងឡើងដូចឡើងជណ្តើរ ទៅដល់អាងទឹក
ជាន់ទី៣។ នៅពេលទៅដល់ជាន់ទី ៣ នាវានឹងបានមកដល់នៅ
បឹងហ្គាតុន តែម្តង។

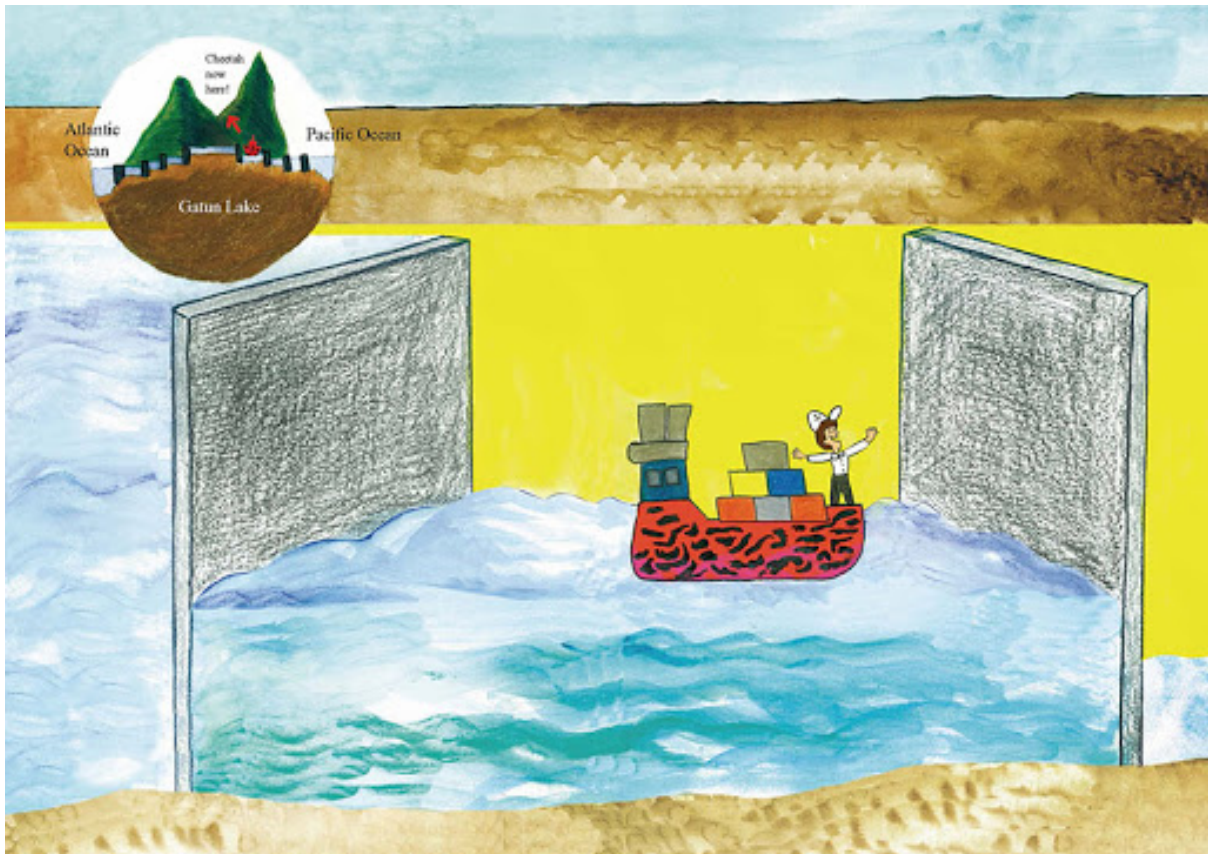


បឹងហ្គាតុនជាបឹងសិប្បនិម្មិតខ្ពស់បំផុតនៅប្រឡាយប៉ាណាម៉ា។
នាវាទាំងអស់ដែលឆ្លងកាត់ច្រកនេះ អាចឈប់សម្រាក
រយៈពេលខ្លីនៅទីនេះបាន។

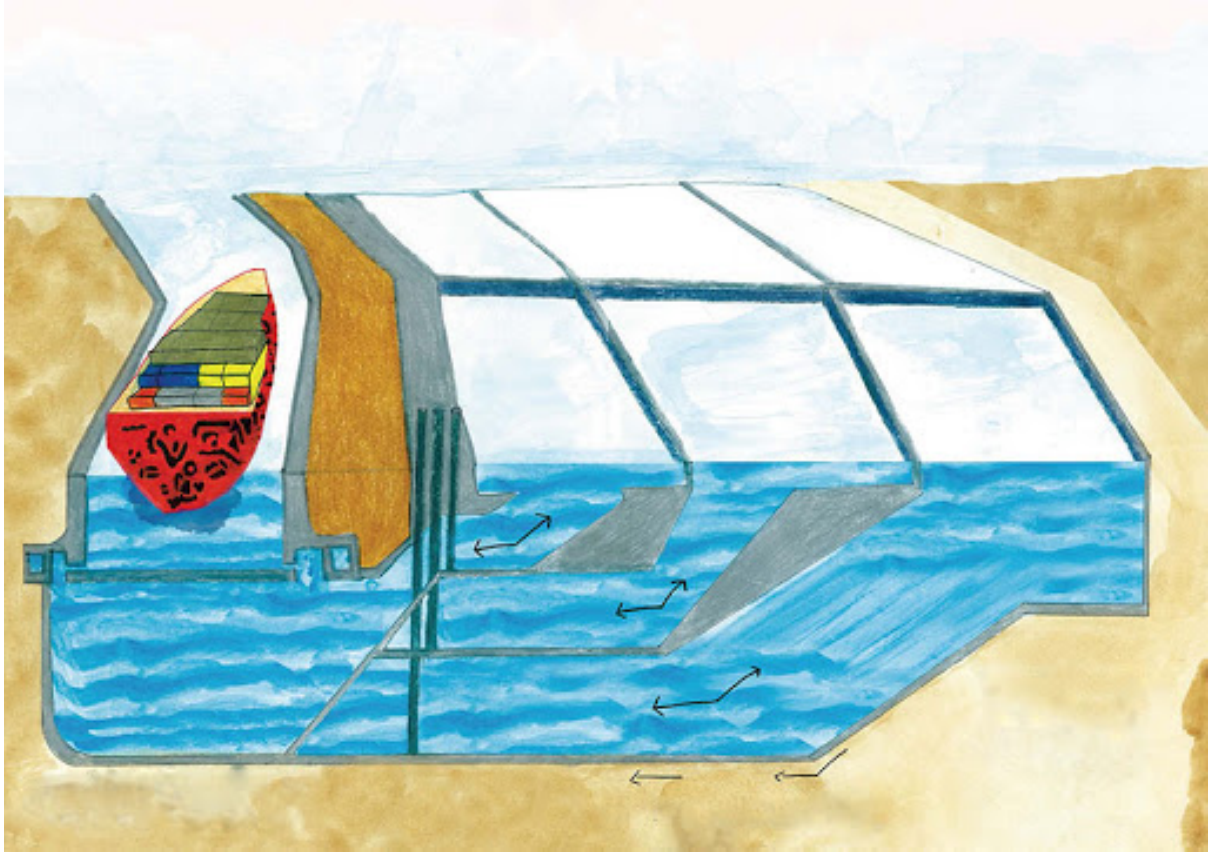


នាវាដីសំខាន់ៗដែលឆ្លងកាត់តាមផ្លូវធំ នៃច្រកសមុទ្រប៉ាណាម៉ា មានដូចជា នាវាកុងតឺន័រ នាវាឧស្ម័ន នាវាប្រេង(LPG) នាវាឧស្ម័នធម្មជាតិ (LNG) នាវាក្រុមហ៊ុនដឹកទំនិញធ្ងន់ធ្ងម នាវាដឹកយានយន្ត និងនាវាដឹកអ្នកដំណើរ។

ផលិតផលសំខាន់ៗដែលឆ្លងកាត់ ផ្លូវសមុទ្រ ប៉ាណាម៉ា មានដូចជា គ្រាប់ធញ្ញជាតិ សារធាតុគីមី កុងតឺន័រដឹកទំនិញ ធូងថ្ម ស្នូជា រ៉ែ លោហធាតុ និងផលិតផលប្រេងកាត។



ពេលនេះនាវារបស់យើងបានមកដល់បឹងហ្គាតុនបម្រុងនឹងធ្វើដំណើរចុះទៅមហាសមុទ្រវិញ។ ជាដំបូងទ្វារនៅជាន់ទីបីនឹងបើក ហើយកប៉ាល់ចូលមក។ នៅពេលដែលទ្វារបិទ កម្ពស់ទឹកនៅក្នុងធុងទឹកស្មើនឹងកម្ពស់អាងទឹកនៅជាន់ទី២ ទ្វារនៅជាន់ទីពីរនឹងបើក ហើយកប៉ាល់នឹងចូលក្នុងអាងនោះវិញ ។ នៅក្នុងវិធីដូចគ្នានេះ កប៉ាល់ចុះទៅជាន់ទីមួយដែលមានកម្ពស់ទឹកដូចគ្នាទៅនឹង មហាសមុទ្រប៉ាស៊ីហ្វិក។



តើអ្នកទាំងអស់គ្នាឆ្ងល់ទេថា ទឹកដែលបង្ហូរមកបំពេញអាងបាន
មកពីណា? វាបានមកពីកន្លែងដែល នាវាដឹកទំនិញឈឺតាកំពុង
នៅនេះ! ជាធម្មតាទឹកត្រូវបានរក្សាទុកនៅក្នុងធុងធំមួយនៅជិត
ច្រកសមុទ្រនេះ។ រាល់ពេលដែល នាវាផ្លាស់ទីពីជាន់មួយទៅ
ជាន់មួយទៀត ទឹកបានហូរចេញមកហើយបំពេញធុងនីមួយៗ។
អាងស្តុកទឹកធំៗមានសរុបទាំងអស់១៨អាង ពោលគឺក្នុងមួយ
ច្រកមាន៩អាង។

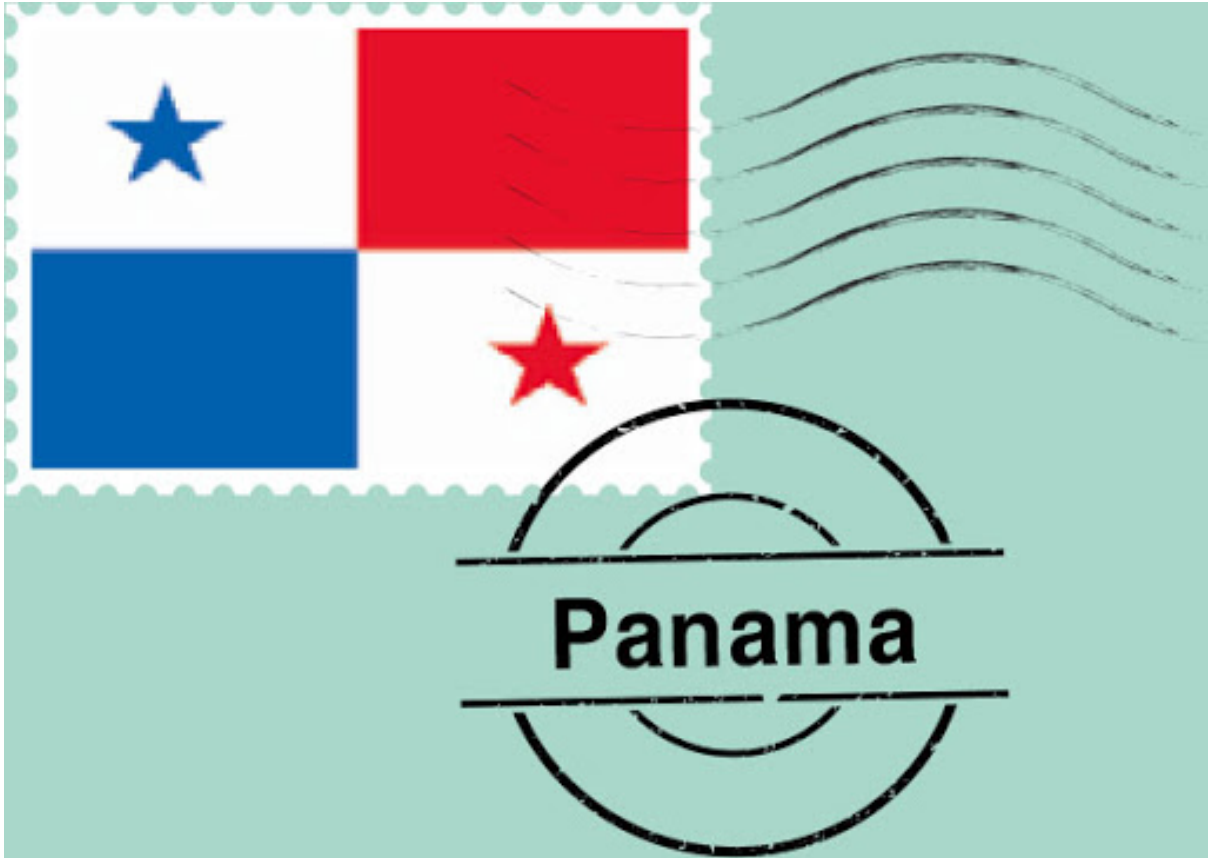


ស្ពាននេះត្រូវបានគេដាក់ឈ្មោះថាជា ស្ពានសហរដ្ឋអាមេរិក ព្រោះវាមិនត្រឹមតែជាស្ពានភ្ជាប់រវាងរដ្ឋធានី និងខេត្តនានានៃ ប៉ាណាម៉ាប៉ុណ្ណោះទេ តែវាក៏ភ្ជាប់ប៉ាណាម៉ាទៅនឹងអាមេរិក ខាងជើង និងខាងត្បូងផងដែរ។ នាវាដែលធ្វើដំណើរឆ្លងកាត់ ច្រកសមុទ្រប៉ាណាម៉ានឹងឆ្លងកាត់ស្ពាននេះ។ ផ្លូវទឹកប៉ាណាម៉ា បើកដំណើរការ២៤ម៉ោងក្នុងមួយថ្ងៃ និង៣៦៥ថ្ងៃក្នុង១ឆ្នាំ ពោលគឺដំណើរការរហូតគ្មានថ្ងៃឈប់សំរាកឡើយ។ រយៈពេល ជាមធ្យមដែលនាវាធ្វើដំណើរឆ្លងកាត់ច្រកសមុទ្រប៉ាណាម៉ាគឺ ពី ៨ ទៅ១០ ម៉ោង។ ប៉ុន្តែកប៉ាល់អាចសំចតនៅក្នុងប្រឡាយ នេះរយៈពេលជាមធ្យមគឺរវាង២៤ ទៅ៣០ ម៉ោង។ ក្នុងមួយថ្ងៃ ៗច្រកសមុទ្រនេះអាចឱ្យនាវាឆ្លងកាត់រហូតដល់៤០គ្រឿង។

រូបភាពនេះបានបង្ហាញអំពី ដំណើរឆ្លងកាត់របស់កប៉ាល់ដែល
មកពីមហាសមុទ្រអាគ្នេយ៍ទិក ឆ្លងកាត់ច្រកទ្វារជាច្រើនរហូតដល់
មហាសមុទ្រប៉ាស៊ីហ្វិកជាទីចុងក្រោយ។



ប៉ាណាម៉ាមានទំហំតូច ប៉ុន្តែដោយកត្តាទីតាំងភូមិសាស្ត្ររបស់
ខ្លួនមានភាពអំណោយផល វាបានដើរតួនាទីយ៉ាងសំខាន់
សម្រាប់ពិភពលោក។ ទីតាំងគឺមានសារៈសំខាន់ណាស់។ ចូរ
ស្វែងរកទីតាំងរបស់អ្នក ហើយប្រើប្រាស់វាឱ្យបានល្អបំផុត ឱ្យ
ដូចអ្វីដែលច្រកសមុទ្រប៉ាណាម៉ាកំពុងធ្វើ។



ខ្ញុំបានកើតនៅថ្ងៃទៅ៧ ខែតុលា នាឆ្នាំ១៩៩៦ វាជាថ្ងៃដី
 កក់ក្តៅ ស្រស់ស្អាតមួយនៃប្រទេសដ៏អាថ៌កំបាំងមួយគឺ
 ប្រទេសប៉ាណាម៉ា។ ប្រទេសនេះស្ថិតនៅក្នុងអាមេរិកកណ្តាល
 ក៏ជាប្រទេសដែលមានច្រកសមុទ្រប៉ាណាម៉ាដែលតភ្ជាប់
 មហាសមុទ្រប៉ាស៊ីហ្វិក និងមហាសមុទ្រអាត្លង់ទិច។ ខ្ញុំបាន
 ចាកចេញពីប៉ាណាម៉ាមករស់នៅប្រទេសកូរ៉េ ក្រោយមកខ្ញុំ
 ក៏បានដឹងថាច្រកសមុទ្រនេះមានសារៈប្រយោជន៍យ៉ាងណា។
 ខ្ញុំសរសេរ និងគូរសៀវភៅរឿងរបស់ប៉ាណាម៉ានេះឡើង ព្រោះ
 ចង់បង្ហាញពីសារសំខាន់ពីប្រឡាយនេះទៅកាន់អ្នកគ្រប់គ្នា។
 ទីតាំងរបស់ប៉ាណាម៉ាមានសារៈសំខាន់ណាស់ព្រោះនេះជា
 អ្វីដែលធ្វើឱ្យច្រកសមុទ្រអាចបំពេញគោលដៅរបស់វាបាន។

ដូចគ្នានឹងជីវិតមនុស្សដែរ ទីតាំងរបស់យើងមានសារសំខាន់
ណាស់ ប្រសិនបើយើងជ្រើសរើសរំពៃមើលមកទីតាំងរបស់
យើងពីជ្រុងមួយដែលត្រឹមត្រូវ ខ្ញុំជឿថាអ្នកក៏អាចធ្វើឱ្យជីវិតអ្នក
ជោគជ័យបានដែរ។



រហូតមកទល់ពេលនេះអ្នកវិទ្យាសាស្ត្របានរុករកចំណេះដឹង
ប្រាជ្ញានិងបច្ចេកវិទ្យាទំនើបតែមិនអាចរកឃើញភពផ្សេង
ដែលមនុស្សអាចរស់នៅបានដូចភពផែនដីឡើយ។ តែមនុស្ស
ទាំងនោះក៏មិនបានឈប់រកភពផ្សេងដែលមានជីវិតរស់នៅនោះ
ទេ។

គ្មាននរណា និងគ្មានវិធីណាដែលអាចរាប់ផ្តាយជាច្រើននៃភពនី
មួយៗឡើយ។

ខ្ញុំពិតណាស់អារម្មណ៍រំភើបនៅពេលដែលបានដឹង និង
ជាពិសេសនៅពេលបានធ្វើការជាមួយនារីពីប្រទេសផ្សេងៗ
នៅជុំវិញពិភពលោកដែលមកប្រទេសកូរ៉េ ។ យើងរស់នៅ

ក្នុងភពផែនដីតែមួយ ទោះយើងជាជនជាតិណាក្តី តែយើង
ជា គ្រួសារនៅក្នុងផែនដីតែមួយ ។

គ្រួសារត្រូវទុកចិត្តគ្នា ពឹងផ្អែកលើគ្នា និងជួយគ្នា
ទៅវិញទៅមក។

គ្រួសារគឺជាមនុស្សដែលយើងឱបមុនគេ សើចដាក់មុនគេ និង
លះបង់ឱ្យមុនគេ។

គ្រួសារគឺរួមទុក្ខរួមសុខជាមួយគ្នា ជម្នះការលំបាកជាមួយគ្នា ត្រូវ
ដើរទៅជាមួយគ្នា។

ខ្ញុំកោតសរសើរដល់អ្នកដែលបានសរសេរស្នាដៃដ៏អស្ចារ្យ
តាមរយៈការងារសរសេរសៀវភៅកុមាររួមគ្នា។ ដោយសារតែ
អ្នកចូលរួមទាំងអស់នោះសុទ្ធតែត្រូវចិញ្ចឹម

បីបាច់កូន ត្រូវធ្វើកិច្ចការផ្ទះ មើលថែបម្រើមនុស្សចាស់ក្នុងផ្ទះ
និងធ្វើការងារផ្សេងៗជាដើមបើទោះបីជាមានការនឿយហត់
យ៉ាងណាក្តីក៏ពួកគាត់បានបញ្ចប់ការងារបានដោយជោគជ័យ។
ពិតជាមិនងាយស្រួលឡើយសំរាប់ការសរសេរភាសាកូរ៉េ
សម្រាប់អ្នកដែលមិនទាន់ចេះច្បាស់ភាសានេះនៅឡើយ។

យ៉ាងណាក្តី ការសរសេរក៏បង្កប់ឥទ្ធិពលដែលមិនអាចប្រៀបទៅ
និងការនិយាយរាប់រយដង។

ឥទ្ធិពលបង្ហាញឱ្យឃើញច្បាស់នូវចិត្តគំនិត

ឥទ្ធិពលនៃសមាសភាពក្នុងការប្រាស្រ័យទាក់ទងជាមួយ
អ្នកដទៃ

តទ្ធិពលក្នុងការអប់រំកូនអោយបានល្អ
ខ្ញុំសូមជំរុញឱ្យគម្រោងនេះកើតមានឡើងវិញតែច្រើន ដែលផ្តល់
មោទនភាពនិងក្តីសង្ឃឹមដល់ស្ត្រីចំណាកស្រុកជាច្រើននិង
គ្រួសាររបស់ពួកគេ។
អ្នកនិពន្ធ៖ ណូ ស្យុងស៊ីល



In
collaboration with and generously supported
by Seoul Metropolitan Government, The Asia
Foundation, and MoneyGram Foundation

Brought to you by



The Asia Foundation

Let's Read is an initiative of The Asia Foundation's Books for Asia program that fosters young readers in Asia and the Pacific.

booksforasia.org

To read more books like this and get further information about this book, visit letsreadasia.org

Original Story

위치가 중요하다, 파나마 운하 (The Panama Canal - Location is Important!), Author: Dania Evelyn Lyew Quant. Illustrator: Dania Evelyn Lyew Quant. Published by The Asia Foundation - Let's Read, © The Asia Foundation - Let's Read. Released under CC-BY-NC-SA-4.0.

This work is a modified version of the original story. © The Asia Foundation, 2019. Some rights reserved. Released under CC-BY-NC-SA-4.0.

Contributing translators: Nasema Zeerak